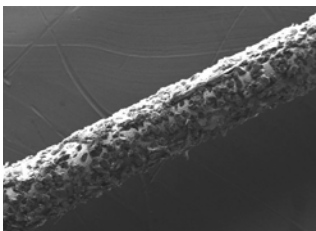




DIAMANTDRÄHTE

Die Diamantdrähte der Diamond WireTec überzeugen durch ihre hohe Zugfestigkeit, ihre starke Kornbindung sowie der verwendeten Qualität des Drahtes und der Diamantkörnung.



Einen Großteil der von Diamond WireTec angebotenen Diamantdrähte werden im eigenen Haus produziert. Die Diamantdrähte unterscheiden sich in der Art der Diamantbindung, der Diamantdichte, dem Drahtdurchmesser sowie der Zugfestigkeit. Dies sind wichtige Eigenschaften für einen wirtschaftlichen und sauberen Trennschnitt.

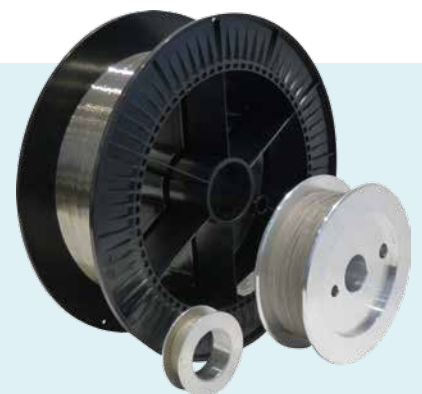


Alle, von der Diamond WireTec angebotenen Drähte unterliegen einer 100% Kontrolle und strengsten Anforderungen. Zugversuche, zur Prüfung der Dehnung und Festigkeit sowie mikroskopische Sichtprüfungen bezüglich der Gesamtbeurteilung sind Bestandteil unseres Qualitätsmanagements.

Die Wahl des Drahtdurchmessers hängt von der Größe der Trennfläche ab. Für feinste Oberflächen sind kleine Körnungen sinnvoll und für weiche Trennwerkstoffe sollte eine geringere Korndichte verwendet werden.

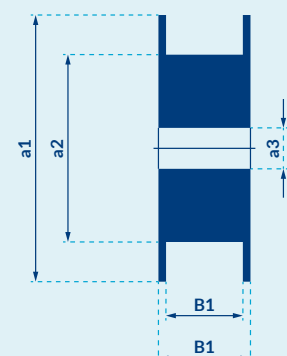
UNSERE DIAMANTDRÄHTE LIEFERN WIR

- ✓ als offene Endlichdrähte in Längen von 60 m / 120 m / 1000 m, aufgewickelt auf unseren Standardspulen, gerne aber auch auf Spulen nach Ihrer Vorgabe. Die Lieferung größerer Längen ist möglich.
- ✓ als Endlosdrähte/Drahtschleifen in den vorgegebenen Längen und Durchmesser. Andere Längen und Durchmesser auf Anfrage.



TECHNISCHE DATEN UNSERER STANDARDSPULEN

Spulentyp	Material	a1	a2	a3	B1	B2
DS70*	Aluminium	70	45	41	17	20
DS150	Aluminium	150	100	80	34	40
DS300	Kunststoff	300	150	140	60	65



*Der Spulentyp DS70 ist auch für Diamantdrahtsägen anderer Hersteller verwendbar

DIAMANTDRÄHTE



IN UNSEREM DRAHTPROGRAMM FÜHREN WIR FOLGENDE DIAMANTDRÄHTE



Diamantdraht-Typ K

- starke Kornbindung
- normale Korndichte



Diamantdraht-Typ L

- starke Kornbindung
- hohe Korndichte



Diamantdraht-Typ W

- starke Kornbindung
- höchste Korndichte



Diamantdraht-Typ T

- gute Kornbindung
- normale Korndichte

UNSERE STANDARD-DIAMANTDRÄHTE

Bezeichnung	Schneidspalt [mm]	Kerndraht-Ø [µm]	Korngröße [µm]	Bruchfestigk. [N]	Kornbindung [Art]	Drahtlänge [m]
DW080-L	0,07-0,08	60	8-12	15	Typ L	60/120/1000
DW150-L	0,13-0,15	100	15-20	35	Typ L	60/120/1000
DW250-L	0,23-0,26	180	30-40	80	Typ L	60/120/1000
DW250-K	0,23-0,26	180	30-40	85	Typ K	60/120/1000
DW350-T	0,33-0,36	250	40-50	140	Typ T	60/120
DW350-W	0,33-0,36	250	40-50	150	Typ W	60/120
DW350-L	0,33-0,36	250	40-50	160	Typ L	60-120/1000
DW350-L	0,33-0,36	270	30-40	170	Typ L	60/120/1000
DW370-K	0,35-0,38	280	40-50	240	Typ K	60/120
DW420-L	0,40-0,43	330	40-50	260	Typ L	60/120/1000
DW420-L	0,40-0,43	350	30-40	280	Typ L	60/120/1000
DW450-W	0,43-0,46	300	70-90	245	Typ W	60/120
DW450-L	0,43-0,46	350	40-50	290	Typ L	60/120/1000

Diamantdrahtschleifen fertigen wir in den Längen 1,6 m / 3,0 m / 4,0 m mit Durchmesser 0,6 mm in der Beschichtung Typ W.

Auf Wunsch können wir Ihnen auch andere Größen fertigen und liefern.